

3M™ Clean-Trace™ ATP Systems



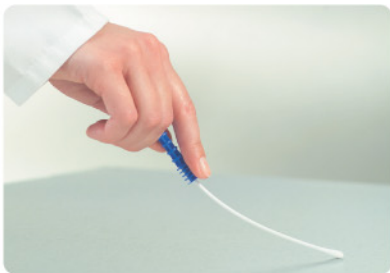
30초... 식품제조 환경의 오염도를 측정하는데 충분한 시간입니다.



▶ 3M Clean-Trace Surface & Water ATP 테스트는...

- 환경표면과 수질에서의 ATP양을 측정하여 세척 정도와 위생상태를 Real-Time으로 확인, 평가, 관리할 수 있는 시스템입니다.
- ATP 시스템은 식품제조환경에서의 미생물과 식품잔류물 등을 포함한 총체적인 생물학적 오염의 정도를 보여줍니다.

▶ 3M Clean-Trace ATP 테스트는 빠르고 간단합니다.



1. 검사표면을 Swab/Dip 한다. (10초)



2. Swab한 ATP봉을 Click 한다. (10초)



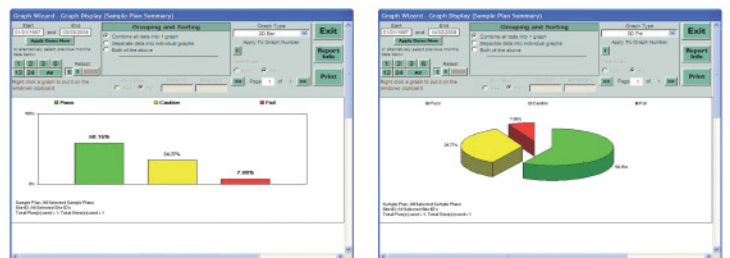
3. ATP 장비에 삽입 후 결과값을 확인한다. (10초)

▶ 위생상태의 분석부터 보고까지 단 한번에..

- 3M Clean-Trace Data Trending Software는 무상 제공합니다.
- 테스트 결과의 관리, 정렬, 분석, 보고서 까지 한번에 보여줍니다.

▶ 향상된 검출 기능

- 3M Clean-Trace ATP는 PhotoMultiplier 방식 검출기 입니다. (기존 PhotoDiode 타입 검출기보다 100배 이상 검출능력이 탁월함)



(3M Clean-Trace Data Trending Software 화면)

▶ 3M Clean-Trace ATP 의 적용

(검사 결과)

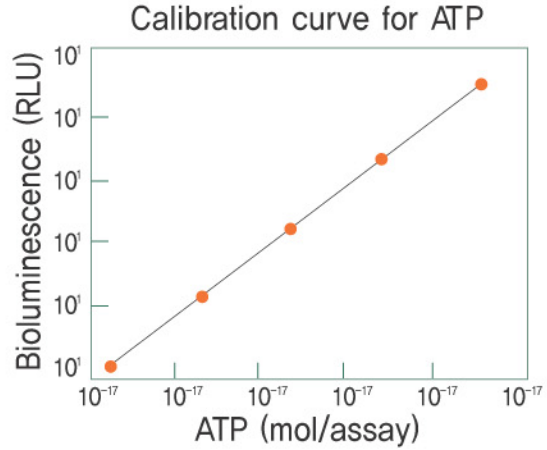
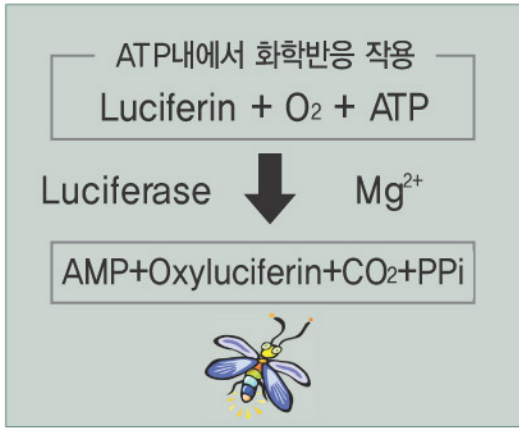
		(검사결과의 기준 예)			
검사대상	안전 (Pass)	주의 (Caution)	심각 (Fail)		
칼	300 이하	301~599	600 이상	→	주의
도마	300 이하	301~599	600 이상	→	주의
행주	200 이하	211~599	400 이상	→	주의
조리용기	500 이하	501~999	1000 이상	→	안전
작업자손	1000 이하	1001~1999	2000 이상	→	안전

▶ ATP란?

- ATP = Adenosine Tri-Phosphate
- Adenosine : 모든 생물의 세포 내에 풍부하게 존재하는 물질이며, 생물의 에너지대사의 역할을 한다.

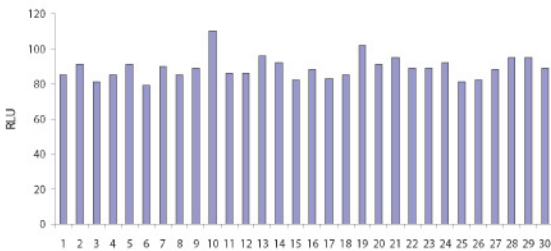


▶ ATP와 오염도관리의 원리

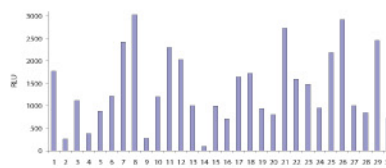


▶ 3M Clean-Trace ATP 의 뛰어난 테스트 재현성과 신뢰성

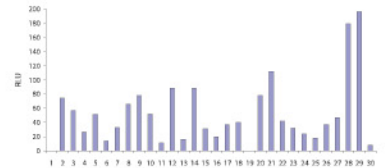
〈동일한 조건에서 30회 ATP 재현 테스트 결과 그래프〉



3M Clean-Trace ATP (PhotoMultiplier 검출방식)



일반제품 ATP (PhotoDiode 검출방식)



[출처: Repeatability of hygiene test system 27 July 2006, Cara Technology Limited, UK]

▶ 3M Clean-Trace Protein Tests

식품접촉 표면의 단백질과 당의 오염상태를 색깔의 변이를 통해 판단 및 스크리닝 할 수 있다.



특징

- Easy of use : 간단한 조작방법으로 테스트를 할 수 있다.
- Rapid : 수분 이내에 결과값을 볼 수 있다.
- Simple : 색깔의 변화를 통해 결과값을 읽어낼 수 있다.
- Convenient : 테스트 시 특별한 장비가 필요 없다.



한국쓰리엠주식회사

식품안전팀 - 이근 제
 서울특별시 영등포구 여의도동 27-3 대한투자증권빌딩 21층
 고객센터: (02) 3771-4475, 010-9128-5639

주문정보

제품번호	제품명	포장단위
DH999904880	3M Clean Trace NG	Unit
DH999996183	3M Clean Trace-Surface(표면검사)	100swab/box, 10swab/pack
Gh620500161	3M Clean Trace-Water(수질검사)	100swab/box, 10swab/pack
Gh620522785	3M Clean Trace Protein(단백질)	100Swab/box